

## Informations pratiques

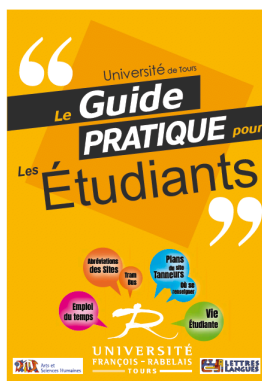
---

### Dans cette rubrique

- [Des réponses à vos questions les plus fréquentes](#)
- [Comment récupérer son diplôme](#)
- [Comment s'inscrire](#)
- [Comment valider ses acquis pédagogiques ou de l'expérience](#)
- [Faire un stage](#)
- [Découvrir les associations étudiantes](#)
- [Se repérer dans l'université](#)
- [Candidature en Master - Rentrée Universitaire 2017](#)

[Demande de Mise à jour du site Lettres et Langues](#)

[Guide Pratique des Étudiants\\_2017-2018](#)



[\[PDF - 4Mo\]](#)

[\[PDF - 4Mo\]](#)

### Voir aussi



[L'actualité pratique](#)

### L'outil indispensable



- L'ENT, Environnement Numérique de Travail, vous permet d'avoir un accès à votre boîte mail, aux cours et aux inscriptions en ligne, aux emplois du temps...