



site des Tanneurs

3 rue des Tanneurs
BP 4103
37041 Tours Cedex 01



> Les OFFRES de FORMATIONS

► choisir : LICENCES

Sciences du Langage



Contact(s) :

direction-sdl@univ-tours.fr

Sciences du Langage

<http://lettres.univ-tours.fr/sdl>



Faculté de lettres
& langues



02 47 36 65 82



<https://lettres.univ-tours.fr/>

Conception graphique NG - Impression PNCSEL
Crédits photos : Univ et Freepix

OFFRE DE FORMATION

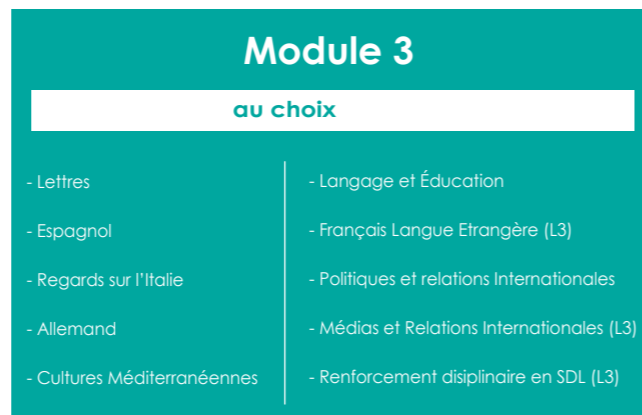
Sciences du Langage

2023 - 2024

Quels métiers

- **Professorat des écoles**
- **Enseignement spécialisé** (*en structure, en classe d'insertion, auprès de jeunes sourds*)
- **Enseignement avec accueil des primo-arrivants**
- **Communication**
- **Publicité**
- **Consultant** (*analyses linguistiques pour les entreprises*)
- **Traitement automatique de la langue (TAL)**
- **De grandes entreprises françaises et étrangères offrent régulièrement des emplois solides à des linguistes** (*Orange, Canal+, EDF, la SNCF, SYSTRAN, Google, Amazon, Intel Corp., Nuance Communication ...*)

LA FORMATION À TOURS



La formation comprend :

- **une spécialisation progressive dans les fondamentaux des SDL (forme sonore, syntaxe, morphologie, sémantique, etc.),**
- **des enseignements de linguistique appliquée (acquisition monolingue et bilingue, pathologies du langage, neurolinguistique, sociolinguistique, et analyse du discours),**
- **des enseignements plus pratiques d'outils d'analyse linguistique et de linguistique de terrain,**
- **deux langues (dont l'anglais obligatoire) chaque semestre, et la Langue des Signes Françaises (LSF) en L2 et L3,**
- **des enseignements transversaux (français, ressources documentaires, numériques et méthodologiques).**

Volume Horaire Etudiant 1490 h
40% de Cours Magistraux (CM)
60 % de Travaux dirigés (TD)

Poursuites d'études

► À Tours :

- Master Sciences du Langage parcours Acquisition (a)typique et Linguistique Formelle (AALF)
- Master Sciences du Langage parcours Linguistique Avancée et Description des Langues (LADL)
- Masters MEEF 1er degré
- Masters FLE et Sociolinguistique
- Master Gestion et Promotion de la Santé

► Ailleurs :

- Masters Communication
- Masters Sémiologie
- Masters Interprétariat en Langues des Signes (LSF)
- Master MEEF parcours enseignement et surdité
- Masters Sociolinguistique
- Masters Sciences du Langage